

You can't ~~X~~ shape London's future.

Küçük bir ~~X~~ büyük bir fark
yaratabilir.

Londra Belediye Başkanlığı ve
Londra Meclisi seçimlerinde
fikrinizi belirtin

2 Mayıs 2024

Oy kullanmak için
fotoğraflı kimliğinizi
getirin.

Daha fazla bilgi için
londonelects.org.uk
adresini ziyaret edin

**LONDON
ELECTS**



2 Mayıs 2024'de Londra'da yaşayan insanlar Londra Belediye Başkanı ve Londra Meclisi'nin 25 üyesi için oy kullanabilirler.

Belediye Başkanı'nın görevi Londra'yı ziyaret eden, yaşayan veya çalışan herkes için daha iyi bir yer haline getirmektir.

Bu sorumluluk, Belediye Başkanı'nın vizyonu doğrultusunda ve Londra ile Londralıların çıkarları doğrultusunda politikalar geliştirmeyi, bütçeleri belirlemeyi, büyük programları denetlemeyi ve Londra'yı dünya çapında savunmayı içerir.

Londra Meclisi 25 üyeden oluşur - 11'i tüm başkenti temsil eder ve 14'ü Londra'nın seçmen bölgeleri tarafından seçilir.

Meclis, Londralıların Belediye Binası'ndaki gözü ve kulağı olarak faaliyet göstermektedir. Üyeler, kamu yararına olduklarından emin olmak için Belediye Başkanı'nın stratejilerini, kararlarını ve eylemlerini inceleyerek Belediye Başkanını sorumlu tutarlar.

NE ZAMAN OY KULLANACAKSINIZ?

2 Mayıs 2024'te, oy kullanma/sandık merkezleri 07:00-22:00 saatleri arasında açık olacaktır. Oyunuzu kullanmak için bolca zaman ayıracak şekilde sandık merkezine ulaşmayı hedeflemelisiniz.

Oy kullanmak için fotoğraflı kimliğinizi getirmeniz gerekmektedir.

Bir sonraki sayfada daha fazla bilgi edinin. Postayla oy veriyorsanız, seçim öncesi oy pusulalarınızı alacaksınız. 2 Mayıs 2024 günü saat 22:00'ye kadar geri yolladığınızdan emin olmalısınız.

KİMLER OY KULLANABİLİR

Oy kullanabilmeniz için gerekenler:

- 2 Mayıs 2024 tarihi itibarıyla 18 yaş ve üzeri olmak
- Londra'da yaşayan ve 16 Nisan 2024 tarihine kadar oy kullanmak için kayıtlı olan bir Britanya, AB veya İngiliz Milletler Topluluğu vatandaşı olmak

Oy kullanmak için gov.uk/register-to-vote adresinden kayıt yaptırabilir veya ilçenizdeki seçim kayıt bürosuna başvurabilirsiniz.

NEREDE OY KULLANACAKSINIZ?

Oy vermenin 3 yolu vardır.



1 Sandık merkezinde

- 2 Mayıs'tan önce size sandık merkezinizin ayrıntılarını içeren bir 'oy kullanma kartı' gönderilecektir.
- Yalnızca bu kartta belirtilen sandık merkezinde oy kullanabilirsiniz.
- Oy verme merkezi personeli sizden fotoğraflı kimlik göstermenizi isteyecektir. Kimliğinizdeki fotoğrafa benzeyip benzemediğinizi ve adınızın seçmen kütüğünde olup olmadığını kontrol edeceklerdir.
- Sandık merkezindeki personel, ihtiyaç duyduğunuzda oy pusulalarınızı anlamana yardımcı olabilir.
- Oy kullanma kartınızı yanınızda sandık merkezine götürmek zorunda değilsiniz, ancak bu oradaki personele yardımcı olacaktır.

Kabul edilen fotoğraflı kimlik belgeleri

Bir oy kullanma merkezinde oy kullanırken aşağıdaki fotoğraflı kimlik belgelerinden herhangi birini kullanabilirsiniz.

Uluslararası seyahat

Birleşik Krallık, Kanal Adaları, Man Adası, Britanya Denizaşırı Toprakları, Avrupa Ekonomik Alanı (AEA) ülkesi veya İngiliz Milletler Topluluğu ülkesi tarafından verilen pasaport (İrlanda Pasaport Kartı dahil).

Araç kullanma ve park etme

Birleşik Krallık, Kanal Adaları, Man Adası veya bir AEA ülkesi tarafından verilen ehliyet (buna geçici ehliyet de dahildir) Mavi Rozet.

Yerel ulaşım

- Birleşik Krallık Hükümeti tarafından karşılanan Yaşlı Kişi Otobüs Kartı
- Birleşik Krallık Hükümeti tarafından karşılanan Engelli Kişi Otobüs Kartı
- Birleşik Krallık Hükümeti tarafından karşılanan Oyster 60+ Kartı
- Özgürlük Kartı
- Ayrıcalıklı ulaşım amacıyla verilen İskoç Ulusal Ayrıcalık Kartı (60+, engelli veya 22 yaş altı otobüs kartı dahil)
- 60 Yaş ve Üzeri Galler Ayrıcalıklı Seyahat Kartı
- Engelli Kişi Galler Ayrıcalıklı Seyahat Kartı
- Kuzey İrlanda'da Yaşlı SmartPass çıkarıldı
- Kuzey İrlanda'da kayıtlı Kör Kişi SmartPass'i veya Görme Engelli Kişi SmartPass'i
- Kuzey İrlanda'da Savaş Maluliyeti SmartPass'i çıkarıldı
- Kuzey İrlanda'da 60+ SmartPass çıkarıldı
- Kuzey İrlanda'da Yarım Ücret SmartPass çıkarıldı

Yaş kanıtı,

Yaş Kanıtı Standartları Programı hologramını taşıyan kimlik kartı (bir PASS kartı).

Hükümet tarafından verilen diğer belgeler

- Biyometrik göçmenlik belgesi
- Bir AEA ülkesi tarafından verilen ulusal kimlik kartı
- Kuzey İrlanda'da verilen Seçmen Kimlik Kartı

Seçmen Yetki Belgesi: <https://www.electoralcommission.org.uk/i-am-a/voter/voter-id/applying-a-voter-authority-certificate>

Anonymous Seçmen Belgesi: <https://www.electoralcommission.org.uk/i-am-a/voter/register-vote/register-vote-anonymously#>

Anonim Seçmen Belgesi

Kabul edilen bir fotoğraflı kimliğiniz yoksa, şu durumlarda Seçmen Yetki Belgesi olarak bilinen ücretsiz bir seçmen kimlik belgesi için başvurabilirsiniz:

- Kabul edilen bir fotoğraflı kimlik belgeniz yoksa
- Fotoğraflı kimliğinizin hala size benzeyip benzemediğinden emin değilseniz
- Cinsiyet belirtici kullanmak gibi başka bir nedenle mevcut bir kimlik formunu kullanmaktan endişe duyuyorsanız

Son başvuru tarihi 24 Nisan saat 17:00'dir.

Daha fazla bilgi için: electoralcommission.org.uk

Tarihi geçmiş fotoğraflı kimlik

Fotoğraflı kimliğinizin tarihi geçmişse, size benzediği sürece fotoğraflı kimliğinizi kullanmaya devam edebilirsiniz.

Kimliğinizdeki isim, oy kullanmak için kayıt olurken kullandığınız isimle aynı olmalıdır.

Oy kullanma merkezine şahsen gidemiyorsanız, posta yoluyla veya vekaleten oy kullanmak için başvurabilirsiniz.



2 Posta yoluyla:

- Oy pusulalarınız, seçim gününden yaklaşık bir hafta önce size gönderilecektir.
- Oylarınızı işaretleyin ve 2 Mayıs 2024 saat 22'den önce yerine varacak şekilde geri gönderin.
- Güvenlik beyanını, imzanız ve doğum tarihiniz ile doldurmayı unutmamalısınız.
- Oylarınızı zamanında geri yollamaz ise, oylar sayılmaz.
- Postalamayı unuttuysanız, doldurulmuş posta oyunuzu oy vermek için kayıtlı olduğunuz ilçedeki herhangi bir seçim merkezine veya ilçenizin seçim kayıt bürosuna götürebilirsiniz.
- Posta yoluyla oyunuzu elden iade ederken kısa bir form doldurmanız gerekecektir. Lütfen bunun için zaman ayırın.

Yeni posta oy başvuruları ve mevcut posta veya vekil oylarında değişiklik yapılması için son tarih 17 Nisan 2024 günü saat 17.00'dir.

gov.uk/apply-postal-vote adresine gidin veya ilçenizdeki seçim kayıt bürosuna başvurun.



3 Bir vekil kullanarak:

- Sandık merkezine gidemiyorsanız, güvendiğiniz birisinden vekiliniz olmasını isteyebilirsiniz.
- Bu, sizin adınıza oy kullanabilecekleri anlamına gelir, ancak onlara kime oy vermek istediğinizi söylemeniz gerekir.

Vekil vasıtasıyla (posta vekili veya acil durum vekilleri değil) oy kullanmak üzere yeni başvurular almak için son tarih 24 Nisan 2024 günü saat 17.00'dir.

Acil durum vekalet başvurularının alınması için son tarih 2 Mayıs 2024 günü saat 17:00'dir.

gov.uk/apply-proxy-vote adresine gidin veya ilçenizdeki seçim kayıt bürosuna başvurun.

Daha fazlasını [@LondonElects](https://londonelects.org.uk) adresinde bulabilirsiniz.

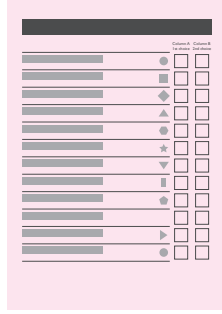
#LondonVotes

NASIL OY KULLANACAKSINIZ?

Londra Belediye Başkanlığı ve Londra Meclisi seçimlerinde oy kullanmanız için size 3 oy pusulası verilecektir:

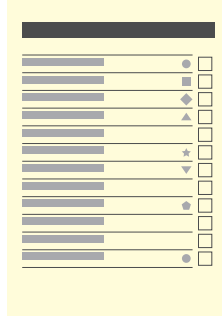
Londra Belediye Başkanı (pembe oy pusulası)

- Londra Belediye Başkanı olmasını istediğiniz kişiyi seçin.
- **Seçtiğiniz adayın yanına [X]** işareti koyun. Sadece TEK BİR SEÇİM yapın.
- Önceki yıllarda Belediye Başkanı için ikinci bir seçim yapmak mümkün olmuştur. Artık böyle bir durum söz konusu değildir.



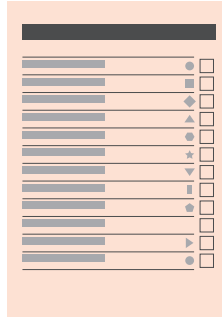
Seçim bölgesi Londra Meclisi Üyesi (sarı oy pusulası)

- Londra Meclisi'nde bölgenizi temsil etmesini istediğiniz kişiyi seçin.
- Sadece bir aday için oy verin.
- **Seçiminizin yanına [X]** işareti koyun.



Londra genelinde Meclis Üyesi (turuncu oy pusulası)

- Londra Meclisi'nde tüm Londra'yı temsil etmesini istediğiniz kişiyi seçin.
- Sadece bir kez oy verin.
- **Seçiminizin yanına [X]** işareti koyun.



DAHA FAZLA BİLGİ

Nisan ayında Londra'da oy kullanmak üzere kayıtlı olan herkese bir seçim kitapçığı verilecektir. Bu broşürde tüm Londra Meclisi adayları listelenecek, isteyen Belediye Başkanı adaylarının mini manifestoları yer alacak ve size nerede ve nasıl oy kullanacağınıza dair önemli bilgiler verilecektir. Kapınızdan içeri size bırakılmasını takip edin.

Daha fazla bilgi için londonelects.org.uk adresini ziyaret edin veya ilçenizdeki seçim kayıt bürosuna başvurun.