

# You can't ~~X~~ shape London's future.

ਤੁਹਾਡੀ ~~X~~ ਇੱਕ ਵੋਟ  
ਬਹੁਤ ਮਾਇਨੇ ਰੱਖਦੀ ਹੈ।

ਲੰਦਨ ਦੇ ਮੇਅਰ ਅਤੇ ਲੰਦਨ  
ਅਸੈਂਬਲੀ ਦੀਆਂ ਚੋਣਾਂ ਵਿੱਚ ਆਪਣੀ  
ਛਾਪ ਛੱਡੋ

**2 ਮਈ 2024**

ਵੋਟ ਪਾਉਣ ਲਈ ਫੋਟੋ ਆਈਡੀ ਲੈ ਕੇ  
ਆਓ।

**[londonelects.org.uk](http://londonelects.org.uk)**  
'ਤੇ ਹੋਰ ਜਾਣਕਾਰੀ ਪ੍ਰਾਪਤ ਕਰੋ



2 ਮਈ 2024 ਨੂੰ, ਲੰਡਨ ਵਿੱਚ ਰਹਿਣ ਵਾਲੇ ਲੋਕ ਲੰਡਨ ਦੇ ਮੇਅਰ ਅਤੇ ਲੰਡਨ ਦੀ ਅਸੈਂਬਲੀ ਦੇ 25 ਮੈਂਬਰਾਂ ਲਈ ਵੋਟ ਪਾ ਸਕਦੇ ਹਨ।

ਮੇਅਰ ਦਾ ਕੰਮ ਲੰਡਨ ਵਿੱਚ ਆਉਣ-ਜਾਣ ਵਾਲੇ, ਇੱਥੇ ਰਹਿਣ ਵਾਲੇ ਜਾਂ ਕੰਮ ਕਰਨ ਵਾਲੇ ਸਾਰੇ ਲੋਕਾਂ ਲਈ ਇਸ ਸ਼ਹਿਰ ਨੂੰ ਇੱਕ ਬਿਹਤਰ ਜਗ੍ਹਾ ਬਣਾਉਣਾ ਹੈ।

ਇਸ ਵਿੱਚ ਵਿਕਾਸ ਦੀਆਂ ਨੀਤੀਆਂ, ਬਜਟ ਬਣਾਉਣਾ, ਵੱਡੇ ਪ੍ਰੋਗਰਾਮਾਂ ਦੀ ਨਿਗਰਾਨੀ ਕਰਨਾ ਅਤੇ ਲੰਡਨ ਨੂੰ ਪੂਰੀ ਦੁਨੀਆਂ ਵਿੱਚ ਚੈਂਪੀਅਨ ਬਣਾਉਣਾ ਸ਼ਾਮਲ ਹੁੰਦਾ ਹੈ - ਅਤੇ ਇਹ ਸਭ ਮੇਅਰ ਦੀ ਸਹਿਮਤੀ ਅਨੁਸਾਰ ਅਤੇ ਲੰਡਨ ਅਤੇ ਲੰਡਨ ਵਿੱਚ ਰਹਿਣ ਵਾਲੇ ਲੋਕਾਂ ਦੇ ਹਿੱਤ ਵਿੱਚ ਹੁੰਦਾ ਹੈ।

ਲੰਡਨ ਦੀ ਅਸੈਂਬਲੀ ਵਿੱਚ 25 ਮੈਂਬਰ ਹਨ – ਜਿਨ੍ਹਾਂ ਵਿੱਚੋਂ 11 ਪੂਰੀ ਕੈਪੀਟਲ ਵਿੱਚੋਂ ਚੁਣੇ ਜਾਂਦੇ ਹਨ ਅਤੇ 14 ਲੰਡਨ ਦੇ ਚੋਣ ਹਲਕਿਆਂ ਵਿੱਚੋਂ ਚੁਣੇ ਜਾਂਦੇ ਹਨ।

ਅਸੈਂਬਲੀ ਸਿਟੀ ਹਾਲ ਵਿੱਚ ਲੰਡਨ ਵਿੱਚ ਰਹਿਣ ਵਾਲੇ ਲੋਕਾਂ ਦੀ ਨਿਗਰਾਨੀ ਕਰਦੀ ਹੈ। ਮੇਅਰ ਦੀਆਂ ਨੀਤੀਆਂ, ਫ਼ੈਸਲਿਆਂ ਅਤੇ ਕਾਰਵਾਈਆਂ ਜਨਤਾ ਦੇ ਹਿੱਤ ਵਿੱਚ ਹੋਣ, ਇਸਨੂੰ ਯਕੀਨੀ ਬਣਾਉਣ ਲਈ ਮੈਂਬਰ ਇਨ੍ਹਾਂ ਦੀ ਜਾਂਚ ਕਰਕੇ ਮੇਅਰ ਨੂੰ ਇਨ੍ਹਾਂ ਦੀ ਜ਼ਿੰਮੇਵਾਰੀ ਦਿੰਦੇ ਹਨ।

## ਵੋਟ ਕਦੋਂ ਪਾਈ ਜਾਵੇ

2 ਮਈ 2024 ਨੂੰ ਪੋਲਿੰਗ ਸਟੇਸ਼ਨ ਸਵੇਰੇ 7 ਵਜੇ ਤੋਂ ਰਾਤ 10 ਵਜੇ ਤੱਕ ਖੁੱਲ੍ਹਣਗੇ। ਤੁਹਾਨੂੰ ਆਪਣਾ ਵੋਟ ਪਾਉਣ ਲਈ ਕਾਫ਼ੀ ਸਮਾਂ ਪਹਿਲਾਂ ਪਹੁੰਚ ਜਾਣਾ ਚਾਹੀਦਾ ਹੈ। **ਵੋਟ ਪਾਉਣ ਲਈ ਫੋਟੋ ਆਈਡੀ ਲੈ ਕੇ ਜਾਣਾ ਜ਼ਰੂਰੀ ਹੈ। ਅਗਲੇ ਪੰਨੇ 'ਤੇ ਹੋਰ ਜਾਣੋ।** ਜੇਕਰ ਤੁਸੀਂ ਡਾਕ ਰਾਹੀਂ ਵੋਟ ਪਾ ਰਹੇ ਹੋ, ਤਾਂ ਤੁਹਾਨੂੰ ਚੋਣ ਤੋਂ ਪਹਿਲਾਂ ਆਪਣੇ ਬੈਲਟ ਪੇਪਰ ਮਿਲਣਗੇ। ਤੁਹਾਨੂੰ ਯਕੀਨੀ ਬਣਾਉਣਾ ਪਵੇਗਾ ਕਿ ਤੁਸੀਂ ਉਨ੍ਹਾਂ ਨੂੰ 2 ਮਈ 2024 ਨੂੰ ਰਾਤ 10 ਵਜੇ ਤੱਕ ਵਾਪਸ ਕਰ ਦਿੰਦੇ ਹੋ।

## ਵੋਟ ਕੌਣ ਪਾ ਸਕਦਾ ਹੈ

ਤੁਸੀਂ ਵੋਟ ਪਾ ਸਕਦੇ ਹੋ ਜੇਕਰ:

- ਤੁਹਾਡੀ ਉਮਰ 2 ਮਈ 2024 ਨੂੰ 18 ਜਾਂ ਵੱਧ ਸਾਲ ਹੈ
- ਤੁਸੀਂ ਲੰਡਨ ਵਿੱਚ ਰਹਿਣ ਵਾਲੇ ਬ੍ਰਿਟਿਸ਼, EU ਜਾਂ ਯੋਗਤਾ ਪ੍ਰਾਪਤ ਕਾਮਨਵੈਲਥ ਨਾਗਰਿਕ ਹੋ ਅਤੇ 16 ਅਪ੍ਰੈਲ 2024 ਤੱਕ ਵੋਟ ਪਾਉਣ ਲਈ ਰਜਿਸਟਰਡ ਹੋ

ਤੁਸੀਂ [gov.uk/register-to-vote](https://gov.uk/register-to-vote) 'ਤੇ ਵੋਟ ਪਾਉਣ ਲਈ ਰਜਿਸਟਰ ਕਰ ਸਕਦੇ ਹੋ ਜਾਂ ਆਪਣੇ ਥੋਰੇ ਦੇ ਚੋਣ ਰਜਿਸਟ੍ਰੇਸ਼ਨ ਦਫ਼ਤਰ ਨਾਲ ਸੰਪਰਕ ਕਰੋ।

## ਵੋਟ ਕਿੱਥੇ ਪਾਈ ਜਾਵੇ

ਤੁਸੀਂ 3 ਤਰੀਕਿਆਂ ਨਾਲ ਵੋਟ ਪਾ ਸਕਦੇ ਹੋ।



### 1 ਆਪਣੇ ਪੋਲਿੰਗ ਸਟੇਸ਼ਨ 'ਤੇ:

- 2 ਮਈ ਤੋਂ ਪਹਿਲਾਂ ਤੁਹਾਨੂੰ ਇੱਕ 'ਪੋਲ ਕਾਰਡ' ਭੇਜਿਆ ਜਾਵੇਗਾ ਜਿਸ ਵਿੱਚ ਤੁਹਾਡੇ ਪੋਲਿੰਗ ਸਟੇਸ਼ਨ ਦੇ ਵੇਰਵੇ ਹੋਣਗੇ।
- ਤੁਸੀਂ ਸਿਰਫ਼ ਇਸ ਕਾਰਡ ਉੱਤੇ ਦੱਸੇ ਗਏ ਪੋਲਿੰਗ ਸਟੇਸ਼ਨ 'ਤੇ ਵੋਟ ਪਾ ਸਕਦੇ ਹੋ।
- ਪੋਲਿੰਗ ਸਟੇਸ਼ਨ ਦਾ ਸਟਾਫ਼ ਤੁਹਾਨੂੰ ਆਪਣੀ ਫੋਟੋ ਆਈਡੀ ਦਿਖਾਉਣ ਲਈ ਕਹੇਗਾ। ਉਹ ਦੇਖਣਗੇ ਕਿ ਤੁਸੀਂ ਆਪਣੀ ਆਈਡੀ 'ਤੇ ਦਿੱਤੀ ਫੋਟੋ ਨਾਲ ਮੇਲ ਖਾਂਦੇ ਹੋ ਜਾਂ ਨਹੀਂ ਅਤੇ ਇਹ ਕਿ ਤੁਹਾਡਾ ਨਾਮ ਚੋਣ ਰਜਿਸਟਰ ਵਿੱਚ ਹੈ ਜਾਂ ਨਹੀਂ।
- ਲੋੜ ਪੈਣ 'ਤੇ ਪੋਲਿੰਗ ਸਟੇਸ਼ਨ ਦਾ ਸਟਾਫ਼ ਤੁਹਾਡੇ ਬੈਲਟ ਪੇਪਰਾਂ ਨੂੰ ਸਮਝਣ ਵਿੱਚ ਵੀ ਤੁਹਾਡੀ ਮਦਦ ਕਰ ਸਕਦਾ ਹੈ।
- ਤੁਹਾਨੂੰ ਪੋਲਿੰਗ ਸਟੇਸ਼ਨ 'ਤੇ ਆਪਣਾ ਪੋਲ ਕਾਰਡ ਲਿਜਾਣ ਦੀ ਜ਼ਰੂਰਤ ਨਹੀਂ ਹੈ, ਪਰ ਇਸ ਨਾਲ ਸਟਾਫ਼ ਨੂੰ ਅਸਾਨੀ ਰਹੇਗੀ।

### ਸਵੀਕਾਰਯੋਗ ਫੋਟੋ ਆਈਡੀ

ਤੁਸੀਂ ਪੋਲਿੰਗ ਸਟੇਸ਼ਨ 'ਤੇ ਵੋਟਿੰਗ ਲਈ ਜਾਂਦੇ ਸਮੇਂ ਆਪਣੇ ਨਾਲ ਹੇਠਾਂ ਦਿੱਤੀ ਕੋਈ ਵੀ ਫੋਟੋ ਆਈਡੀ ਲੈ ਕੇ ਜਾ ਸਕਦੇ ਹੋ।

### ਅੰਤਰਰਾਸ਼ਟਰੀ ਸਫ਼ਰ

UK, ਕਿਸੇ ਵੀ ਚੈਨਲ ਆਈਲੈਂਡ, ਆਇਲ ਆਫ਼ ਮੈਨ, ਬ੍ਰਿਟਿਸ਼ ਓਵਰਸੀਜ਼ ਖੇਤਰ, ਯੂਰਪੀ ਆਰਥਿਕ ਖੇਤਰ (EEA) ਰਾਜ ਜਾਂ ਪ੍ਰਜਾਤੰਤਰੀ ਦੇਸ਼ਾਂ (ਜਿਵੇਂ ਕਿ ਆਇਰਿਸ਼ ਪਾਸਪੋਰਟ ਕਾਰਡ) ਵੱਲੋਂ ਜਾਰੀ ਕੀਤਾ ਗਿਆ ਪਾਸਪੋਰਟ।

### ਡ੍ਰਾਈਵਿੰਗ ਅਤੇ ਪਾਰਕਿੰਗ

UK, ਕਿਸੇ ਵੀ ਚੈਨਲ ਆਈਲੈਂਡ, ਆਇਲ ਆਫ਼ ਮੈਨ ਵੱਲੋਂ ਜਾਰੀ ਕੀਤਾ ਗਿਆ ਡ੍ਰਾਈਵਿੰਗ ਲਾਇਸੰਸ, ਜਾਂ EEA ਰਾਜ (ਇਸ ਵਿੱਚ ਪ੍ਰੋਵਿਜ਼ਨਲ ਡ੍ਰਾਈਵਿੰਗ ਲਾਇਸੰਸ ਸ਼ਾਮਲ ਹੁੰਦਾ ਹੈ) ਦੇ ਬਲੂ ਬੈਜ।

## ਸਥਾਨਕ ਸਫ਼ਰ

- UK ਸਰਕਾਰ ਵੱਲੋਂ ਵਿੱਤਪੋਸ਼ਿਤ ਬਜ਼ੁਰਗ ਵਿਅਕਤੀ ਦਾ ਬੱਸ ਪਾਸ
- UK ਸਰਕਾਰ ਵੱਲੋਂ ਵਿੱਤਪੋਸ਼ਿਤ ਵਿਕਲਾਂਗ ਬੱਸ ਪਾਸ
- UK ਸਰਕਾਰ ਵੱਲੋਂ ਵਿੱਤਪੋਸ਼ਿਤ ਓਐਸਟਰ 60+ ਕਾਰਡ
- ਫ੍ਰੀਡਮ ਪਾਸ
- ਰਿਆਇਤ ਸੰਬੰਧੀ ਸਫ਼ਰ ਦੇ ਉਦੇਸ਼ ਲਈ ਜਾਰੀ ਕੀਤਾ ਗਿਆ ਸਕੋਟਿਸ਼ ਨੈਸ਼ਨਲ ਇਨਟਾਈਟਲਮੈਂਟ ਕਾਰਡ (60+, ਵਿਕਲਾਂਗ ਅਤੇ 22 ਤੋਂ ਘੱਟ ਸਾਲ ਲਈ ਬੱਸ ਪਾਸ ਸਮੇਤ)
- 60 ਅਤੇ ਵੱਧ ਸਾਲ ਲਈ ਵੈਲਸ਼ ਕਨਸੈਸ਼ਨਰੀ ਟ੍ਰੈਵਲ ਕਾਰਡ
- ਵਿਕਲਾਂਗ ਲਈ ਵੈਲਸ਼ ਕਨਸੈਸ਼ਨਰੀ ਟ੍ਰੈਵਲ ਕਾਰਡ
- ਉੱਤਰੀ ਆਇਰਲੈਂਡ ਵਿੱਚ ਜਾਰੀ ਕੀਤਾ ਗਿਆ ਸੀਨੀਅਰ ਸਮਾਰਟਪਾਸ
- ਉੱਤਰੀ ਆਇਰਲੈਂਡ ਵਿੱਚ ਜਾਰੀ ਕੀਤਾ ਰਜਿਸਟਰਡ ਬਲਾਇੰਡ ਸਮਾਰਟਪਾਸ ਜਾਂ ਬਲਾਇੰਡ ਪਰਸਨ ਸਮਾਰਟਪਾਸ
- ਉੱਤਰੀ ਆਇਰਲੈਂਡ ਵਿੱਚ ਜਾਰੀ ਕੀਤਾ ਗਿਆ ਵਾਰ ਡਿਸੇਬਲਮੈਂਟ ਸਮਾਰਟਪਾਸ
- ਉੱਤਰੀ ਆਇਰਲੈਂਡ ਵਿੱਚ ਜਾਰੀ ਕੀਤਾ ਗਿਆ 60+ ਸਮਾਰਟਪਾਸ
- ਉੱਤਰੀ ਆਇਰਲੈਂਡ ਵਿੱਚ ਜਾਰੀ ਕੀਤਾ ਗਿਆ ਹਾਫ਼ ਫੇਅਰ ਸਮਾਰਟਪਾਸ

## ਉਮਰ ਦਾ ਸਬੂਤ

ਪਛਾਣ ਕਾਰਡ ਜਿਸ ਉੱਤੇ ਪਰੂਫ ਆਫ਼ ਏਜ ਸਟੈਂਡਰਡ ਸਕੀਮ ਦਾ ਹੋਲੋਗ੍ਰਾਮ ਲੱਗਿਆ ਹੁੰਦਾ ਹੈ (ਇੱਕ ਪਾਸ ਕਾਰਡ)

## ਸਰਕਾਰ ਵੱਲੋਂ ਜਾਰੀ ਕੀਤਾ ਕੋਈ ਹੋਰ ਦਸਤਾਵੇਜ਼

- ਬਾਇਮੈਟਰਿਕ ਇਮੀਗ੍ਰੇਸ਼ਨ ਦਸਤਾਵੇਜ਼
- EEA ਰਾਜ ਵੱਲੋਂ ਜਾਰੀ ਕੀਤਾ ਰਾਸ਼ਟਰੀ ਪਛਾਣ ਕਾਰਡ
- ਉੱਤਰੀ ਆਇਰਲੈਂਡ ਵਿੱਚ ਜਾਰੀ ਕੀਤਾ ਚੋਣ ਪਛਾਣ ਕਾਰਡ

ਵੋਟਰ ਅਥੋਰਿਟੀ ਸਰਟੀਫਿਕੇਟ: <https://www.electoralcommission.org.uk/i-am-a/voter/voter-id/applying-a-voter-authority-certificate>

ਗੁਪਤ ਇਲੈਕਟਰ ਦਸਤਾਵੇਜ਼: <https://www.electoralcommission.org.uk/i-am-a/voter/register-vote/register-vote-anonymously#>

## ਗੁਪਤ ਇਲੈਕਟਰ ਦਸਤਾਵੇਜ਼

ਜੇਕਰ ਤੁਹਾਡੇ ਕੋਲ ਕੋਈ ਸਵੀਕਾਰਯੋਗ ਫੋਟੋ ਆਈਡੀ ਨਹੀਂ ਹੈ ਤਾਂ ਤੁਸੀਂ ਮੁਫਤ ਵੋਟਰ ਆਈਡੀ ਦਸਤਾਵੇਜ਼ ਲਈ ਅਪਲਾਈ ਕਰ ਸਕਦੇ ਹੋ, ਜਿਸ ਨੂੰ ਵੋਟਰ ਅਥੋਰਿਟੀ ਸਰਟੀਫਿਕੇਟ ਕਹਿੰਦੇ ਹਨ, ਜੇਕਰ:

- ਤੁਹਾਡੇ ਕੋਲ ਕੋਈ ਸਵੀਕਾਰਯੋਗ ਫੋਟੋ ਆਈਡੀ ਨਹੀਂ ਹੈ
- ਤੁਹਾਨੂੰ ਯਕੀਨ ਨਹੀਂ ਹੈ ਕਿ ਫੋਟੋ ਆਈਡੀ ਤੁਹਾਡੇ ਨਾਲ ਮੇਲ ਖਾਂਦੀ ਹੈ ਜਾਂ ਨਹੀਂ
- ਤੁਸੀਂ ਕਿਸੇ ਹੋਰ ਵਜ੍ਹਾ ਕਰਕੇ ਆਪਣੀ ਮੌਜੂਦਾ ਆਈਡੀ ਦੀ ਵਰਤੋਂ ਨਹੀਂ ਕਰਨਾ ਚਾਹੁੰਦੇ ਜਿਵੇਂ ਕਿ ਲਿੰਗ ਪਛਾਣ ਦੀ ਵਜ੍ਹਾ ਕਰਕੇ।

ਅਪਲਾਈ ਕਰਨ ਦੀ ਆਖਰੀ ਮਿਤੀ 24 ਅਪ੍ਰੈਲ ਸ਼ਾਮ 5 ਵਜੇ ਤੱਕ ਹੈ। ਇੱਥੇ ਜਾ ਕੇ ਹੋਰ ਜਾਣੋ: [electoralcommission.org.uk](http://electoralcommission.org.uk)

## ਆਊਟ ਆਫ ਡੇਟ ਫੋਟੋ ਆਈਡੀ

ਤੁਸੀਂ ਆਪਣੀ ਆਊਟ ਆਫ ਡੇਟ ਫੋਟੋ ਆਈਡੀ ਦੀ ਵਰਤੋਂ ਕਰ ਸਕਦੇ ਹੋ ਜੇਕਰ ਇਹ ਤੁਹਾਡੇ ਨਾਲ ਮੇਲ ਖਾਂਦੀ ਹੈ।

ਤੁਹਾਡੀ ਆਈਡੀ ਉੱਤੇ ਨਾਮ ਵੇਟਿੰਗ ਲਈ ਰਜਿਸਟਰ ਕਰਦੇ ਸਮੇਂ ਤੁਹਾਡੇ ਵੱਲੋਂ ਦਿੱਤੇ ਨਾਮ ਨਾਲ ਮੇਲ ਖਾਣਾ ਚਾਹੀਦਾ ਹੈ।

ਜੇਕਰ ਤੁਸੀਂ ਪੋਲਿੰਗ ਸਟੇਸ਼ਨ 'ਤੇ ਖੁਦ ਨਹੀਂ ਜਾ ਸਕਦੇ, ਤਾਂ ਤੁਸੀਂ ਡਾਕ ਰਾਹੀਂ ਜਾਂ ਪ੍ਰੋਕਸੀ ਨਾਲ ਵੋਟ ਪਾਉਣ ਲਈ ਅਪਲਾਈ ਕਰ ਸਕਦੇ ਹੋ।



## 2 ਡਾਕ ਦੁਆਰਾ:

- ਤੁਹਾਡੇ ਬੈਲਟ ਪੇਪਰ ਚੋਣ ਵਾਲੇ ਦਿਨ ਤੋਂ ਤਕਰੀਬਨ ਹਫ਼ਤਾ ਪਹਿਲਾਂ ਭੇਜੇ ਜਾਣਗੇ।
- ਆਪਣੀਆਂ ਵੋਟਾਂ ਨੂੰ ਚਿੰਨ੍ਹਿਤ ਕਰੋ ਅਤੇ ਉਨ੍ਹਾਂ ਨੂੰ ਵਾਪਸ ਭੇਜ ਦਿਓ ਤਾਂ ਜੋ ਉਹ 2 ਮਈ 2024 ਨੂੰ ਰਾਤ 10 ਵਜੇ ਤੋਂ ਪਹਿਲਾਂ ਪਹੁੰਚ ਜਾਣ।
- ਤੁਹਾਨੂੰ ਆਪਣੇ ਦਸਤਖਤਾਂ ਅਤੇ ਜਨਮ ਦੀ ਤਾਰੀਖ ਦੇ ਨਾਲ ਆਪਣੀ ਸੁਰੱਖਿਆ ਘੋਸ਼ਣਾ ਨੂੰ ਪੂਰਾ ਕਰਨਾ ਯਾਦ ਰੱਖਣਾ ਚਾਹੀਦਾ ਹੈ।
- ਜੇਕਰ ਤੁਸੀਂ ਆਪਣੀਆਂ ਵੋਟਾਂ ਸਮੇਂ ਸਿਰ ਵਾਪਸ ਨਹੀਂ ਕਰਦੇ ਤਾਂ ਇਨ੍ਹਾਂ ਨੂੰ ਗਿਣਿਆ ਨਹੀਂ ਜਾਵੇਗਾ।
- ਜੇਕਰ ਤੁਸੀਂ ਉਨ੍ਹਾਂ ਨੂੰ ਡਾਕ ਵਿੱਚ ਭੇਜਣਾ ਭੁੱਲ ਜਾਂਦੇ ਹੋ, ਤਾਂ ਤੁਸੀਂ ਆਪਣੀ ਡਾਕ ਵੋਟ ਭਰ ਕੇ ਬੋਰੋ ਦੇ ਕਿਸੇ ਵੀ ਪੋਲਿੰਗ ਸਟੇਸ਼ਨ ਵਿੱਚ ਜਿੱਥੇ ਤੁਸੀਂ ਵੋਟ ਪਾਉਣ ਲਈ ਰਜਿਸਟਰ ਹੋ ਜਾਂ ਆਪਣੇ ਬੋਰੋ ਦੇ ਚੋਣ ਰਜਿਸਟ੍ਰੇਸ਼ਨ ਦਫ਼ਤਰ ਵਿੱਚ ਲਿਜਾ ਸਕਦੇ ਹੋ।
- ਆਪਣੀ ਡਾਕ ਵਾਲੀ ਵੋਟ ਨੂੰ ਆਪਣੇ ਹੱਥੀਂ ਵਾਪਸ ਕਰਦੇ ਸਮੇਂ ਤੁਹਾਨੂੰ ਇੱਕ ਛੋਟਾ ਫਾਰਮ ਭਰਨਾ ਪਵੇਗਾ। ਕਿਰਪਾ ਕਰਕੇ ਇਸ ਨੂੰ ਭਰਨ ਲਈ ਸਮਾਂ ਲਓ।

ਨਵੀਆਂ ਡਾਕ ਵੋਟਾਂ ਦੀਆਂ ਦਰਖਾਸਤਾਂ ਅਤੇ ਮੌਜੂਦਾ ਡਾਕ ਵੋਟਾਂ ਜਾਂ ਕਿਸੇ ਦੂਜੇ ਦੁਆਰਾ ਪਾਈਆਂ ਜਾਣ ਵਾਲੀਆਂ ਵੋਟਾਂ (ਪ੍ਰੋਕਸੀ ਵੋਟਾਂ) ਨੂੰ ਬਦਲਣ ਦੀ ਅੰਤਮ ਸਮਾਂ ਸੀਮਾ 17 ਅਪ੍ਰੈਲ 2024, ਸ਼ਾਮ 5 ਵਜੇ ਤੱਕ ਦੀ ਹੈ।

[gov.uk/apply-postal-vote](https://gov.uk/apply-postal-vote) 'ਤੇ ਜਾਓ ਜਾਂ ਆਪਣੇ ਬੋਰੋ ਚੋਣ ਰਜਿਸਟ੍ਰੇਸ਼ਨ ਦਫ਼ਤਰ ਨਾਲ ਸੰਪਰਕ ਕਰੋ।



## 3 ਕਿਸੇ ਪ੍ਰੋਕਸੀ ਨੂੰ ਵਰਤਣਾ:

- ਜੇ ਤੁਸੀਂ ਪੋਲਿੰਗ ਸਟੇਸ਼ਨ ਤੱਕ ਜਾਣ ਦੇ ਸਮਰੱਥ ਨਹੀਂ ਹੋ ਤਾਂ ਤੁਸੀਂ ਆਪਣੇ ਕਿਸੇ ਭਰੋਸੇਮੰਦ ਨੂੰ ਪ੍ਰੋਕਸੀ ਬਣਨ (ਤੁਹਾਡੀ ਤਰਫ਼ ਵੋਟ ਪਾਉਣ) ਲਈ ਕਹਿ ਸਕਦੇ ਹੋ।
- ਇਸਦਾ ਮਤਲਬ ਹੈ ਕਿ ਉਹ ਤੁਹਾਡੀ ਤਰਫ਼ ਵੋਟ ਪਾ ਸਕਦੇ ਹਨ ਪਰ ਤੁਹਾਨੂੰ ਉਨ੍ਹਾਂ ਨੂੰ ਦੱਸਣਾ ਪਵੇਗਾ ਕਿ ਤੁਸੀਂ ਕਿਸਨੂੰ ਵੋਟ ਪਾਉਣਾ ਚਾਹੁੰਦੇ ਹੋ।

ਪ੍ਰੋਕਸੀ (ਪੋਸਟਲ ਪ੍ਰੋਕਸੀ ਜਾਂ ਐਮਰਜੈਂਸੀ ਪ੍ਰੋਕਸੀਆਂ ਨਹੀਂ) ਰਾਹੀਂ ਵੋਟ ਪਾਉਣ ਲਈ ਨਵੀਆਂ ਦਰਖਾਸਤਾਂ ਪ੍ਰਾਪਤ ਕਰਨ ਦੀ ਆਖਰੀ ਸਮਾਂ 24 ਅਪ੍ਰੈਲ 2024 ਸ਼ਾਮ 5 ਵਜੇ ਦਾ ਹੈ।

ਐਮਰਜੈਂਸੀ ਪ੍ਰੋਕਸੀ ਦਰਖਾਸਤਾਂ ਪ੍ਰਾਪਤ ਕਰਨ ਦੀ ਆਖਰੀ ਮਿਤੀ 2 ਮਈ 2024 ਨੂੰ ਸ਼ਾਮ 5 ਵਜੇ ਤੱਕ ਦੀ ਹੈ।

[gov.uk/apply-proxy-vote](https://gov.uk/apply-proxy-vote) 'ਤੇ ਜਾਓ ਜਾਂ ਆਪਣੇ ਬੋਰੋ ਚੋਣ ਰਜਿਸਟ੍ਰੇਸ਼ਨ ਦਫ਼ਤਰ ਨਾਲ ਸੰਪਰਕ ਕਰੋ।

[londonelects.org.uk](https://londonelects.org.uk)

@LondonElects

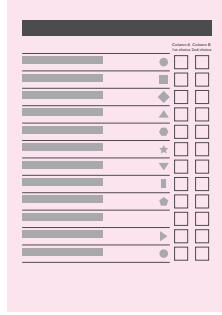
#LondonVotes 'ਤੇ ਜਾ ਕੇ ਹੋਰ ਜਾਣੋ

## ਵੋਟ ਕਿਸ ਤਰ੍ਹਾਂ ਪਾਈ ਜਾਵੇ

ਤੁਹਾਨੂੰ ਲੰਡਨ ਦੇ ਮੇਅਰ ਅਤੇ ਲੰਡਨ ਅਸੈਂਬਲੀ ਚੋਣਾਂ ਵਿੱਚ ਵੋਟ ਪਾਉਣ ਲਈ 3 ਬੈਲਟ ਪੇਪਰ ਦਿੱਤੇ ਜਾਣਗੇ:

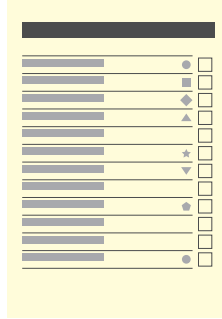
### ਲੰਡਨ ਦਾ ਮੇਅਰ (ਗੁਲਾਬੀ ਬੈਲਟ ਪੇਪਰ):

- ਚੁਣੋ ਕਿ ਤੁਸੀਂ ਨੂੰ ਲੰਡਨ ਦਾ ਮੇਅਰ ਬਣਾਉਣਾ ਚਾਹੁੰਦੇ ਹੋ।
- **ਆਪਣੀ ਪਸੰਦ ਦੇ ਉਮੀਦਵਾਰ ਦੇ ਅੱਗੇ [X]** ਦਾ ਨਿਸ਼ਾਨ ਲਗਾਓ। ਸਿਰਫ਼ ਇੱਕ ਚੋਣ ਕਰੋ।
- ਪਿਛਲੇ ਸਾਲਾਂ ਵਿੱਚ ਮੇਅਰ ਲਈ ਦੂਜੀ ਚੋਣ ਵੀ ਕੀਤੀ ਜਾਂਦੀ ਰਹੀ ਹੈ। ਪਰ ਹੁਣ ਅਜਿਹਾ ਨਹੀਂ ਹੈ।



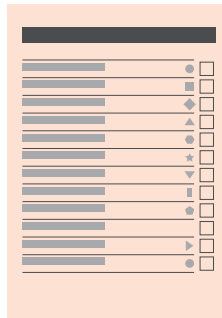
### ਹਲਕਾ ਲੰਡਨ ਅਸੈਂਬਲੀ ਮੈਂਬਰ (ਪੀਲਾ ਬੈਲਟ ਪੇਪਰ)

- ਉਸ ਉਮੀਦਵਾਰ ਨੂੰ ਚੁਣੋ ਜਿਸ ਤੋਂ ਤੁਸੀਂ ਆਪਣੇ ਸਥਾਨਕ ਖੇਤਰ ਦੀ ਲੰਡਨ ਅਸੈਂਬਲੀ ਵਿੱਚ ਪ੍ਰਤੀਨਿਧਤਾ ਕਰਵਾਉਣੀ ਚਾਹੁੰਦੇ ਹੋ।
- ਕੇਵਲ ਇੱਕ ਉਮੀਦਵਾਰ ਲਈ ਵੋਟ ਪਾਓ।
- **ਆਪਣੀ ਚੋਣ ਦੇ ਅੱਗੇ [X]** ਦਾ ਨਿਸ਼ਾਨ ਲਗਾਓ।



### ਪੂਰੇ ਲੰਡਨ ਦੀ ਅਸੈਂਬਲੀ ਦਾ ਮੈਂਬਰ (ਸੰਤਰੀ ਬੈਲਟ ਪੇਪਰ):

- ਉਸ ਉਮੀਦਵਾਰ ਨੂੰ ਚੁਣੋ ਜਿਸ ਤੋਂ ਤੁਸੀਂ ਆਪਣੇ ਪੂਰੇ ਲੰਡਨ ਦੀ ਲੰਡਨ ਅਸੈਂਬਲੀ ਵਿੱਚ ਪ੍ਰਤੀਨਿਧਤਾ ਕਰਵਾਉਣੀ ਚਾਹੁੰਦੇ ਹੋ।
- ਕੇਵਲ ਇੱਕ ਵਾਰ ਵੋਟ ਪਾਓ।
- **ਆਪਣੀ ਚੋਣ ਦੇ ਅੱਗੇ [X]** ਦਾ ਨਿਸ਼ਾਨ ਲਗਾਓ।



## ਹੋਰ ਜਾਣਕਾਰੀ

ਅਪ੍ਰੈਲ ਦੇ ਵਿੱਚ 2024, ਹਰ ਕੋਈ ਜੋ ਲੰਡਨ ਵਿੱਚ ਵੋਟ ਪਾਉਣ ਲਈ ਰਜਿਸਟਰ ਹੈ ਉਹ ਚੋਣ ਸੰਬੰਧੀ ਕਿਤਾਬਚਾ ਪ੍ਰਾਪਤ ਕਰੇਗਾ। ਇਸ ਵਿੱਚ ਲੰਡਨ ਅਸੈਂਬਲੀ ਉਮੀਦਵਾਰਾਂ ਦੀ ਸੂਚੀ ਹੋਵੇਗੀ ਜਿਸ ਵਿੱਚ ਮੇਅਰ ਦੇ ਅਹੁਦੇ ਲਈ ਚੁਣੇ ਜਾਣ ਵਾਲੇ ਉਮੀਦਵਾਰਾਂ ਦੇ ਛੋਟੇ ਘੋਸ਼ਣਾਪੱਤਰ ਸ਼ਾਮਲ ਹੋਣਗੇ ਅਤੇ ਇਹ ਮਹੱਤਵਪੂਰਨ ਜਾਣਕਾਰੀ ਸ਼ਾਮਲ ਹੋਵੇਗੀ ਕਿ ਕਿੱਥੇ ਅਤੇ ਕਿਵੇਂ ਵੋਟ ਪਾਉਣੀ ਹੈ। ਇਸਨੂੰ ਆਪਣੇ ਘਰ ਪ੍ਰਾਪਤ ਕਰਨ ਦਾ ਇੰਤਜ਼ਾਰ ਕਰੋ।

ਹੋਰ ਜਾਣਕਾਰੀ ਲਈ [londonelects.org.uk](http://londonelects.org.uk) 'ਤੇ ਜਾਓ ਜਾਂ ਆਪਣੇ ਬੋਰੋ ਦੇ ਚੋਣ ਰਜਿਸਟ੍ਰੇਸ਼ਨ ਦਫ਼ਤਰ ਨਾਲ ਸੰਪਰਕ ਕਰੋ।