

# You can't ~~X~~ shape London's future.

Κάτι μικρό ~~X~~ μπορεί να κάνει  
μεγάλη διαφορά.

Δώστε το δικό σας στίγμα στις  
εκλογές για τον  
**Δήμαρχο του Λονδίνου και το  
Δημοτικό Συμβούλιο του Λονδίνου**

**2 Μαΐου 2024**

Έχετε μαζί σας έγγραφο  
ταυτοποίησης με φωτογραφία  
για να ψηφίσετε.

Μάθετε περισσότερα στην  
ηλεκτρονική διεύθυνση  
**[londonelects.org.uk](http://londonelects.org.uk)**



Στις 2 Μαΐου 2024, οι κάτοικοι του Λονδίνου μπορούν να ψηφίσουν για τον Δήμαρχο του Λονδίνου και για τα 25 Μέλη του Δημοτικού Συμβουλίου του Λονδίνου.

Ο ρόλος του Δημάρχου είναι να κάνει το Λονδίνο καλύτερο τόπο για όλους όσους επισκέπτονται, ζουν ή εργάζονται στην πόλη.

Αυτό περιλαμβάνει την ανάπτυξη πολιτικών, τον ορισμό προϋπολογισμών, την επίβλεψη μεγάλων προγραμμάτων και την προώθηση του Λονδίνου σε όλον τον κόσμο, πάντοτε σύμφωνα με το όραμα του Δημάρχου και με γνώμονα τα συμφέροντα του Λονδίνου και των Λονδρέζων.

Το Δημοτικό Συμβούλιο του Λονδίνου απαρτίζεται από 25 Μέλη – 11 αντιπροσωπεύουν ολόκληρη την πρωτεύουσα και 14 εκλέγονται από τις εκλογικές περιφέρειες του Λονδίνου.

Το Δημοτικό Συμβούλιο είναι οι άμεσοι εκπρόσωποι των Λονδρέζων στο Δημαρχείο. Τα Μέλη ελέγχουν τις ενέργειες του Δημάρχου, εξετάζοντας τις στρατηγικές, τις αποφάσεις και τις ενέργειες στις οποίες προβαίνει, προκειμένου να διασφαλίζουν ότι είναι προς το δημόσιο συμφέρον.

## ΠΟΤΕ ΘΑ ΨΗΦΙΣΕΤΕ

Στις 2 Μαΐου 2024, τα εκλογικά τμήματα θα παραμείνουν ανοιχτά από τις 7 π.μ. – 10 μ.μ. Καλό θα είναι να έχετε στη διάθεσή σας αρκετό χρόνο για να ψηφίσετε με άνεση. **Για να ψηφίσετε πρέπει να έχετε μαζί σας έγγραφο ταυτότητας με φωτογραφία. Μάθετε περισσότερα στην επόμενη σελίδα.** Εάν ψηφίζετε με επιστολική ψήφο, θα λάβετε τα ψηφοδέλτιά σας πριν τις εκλογές. Πρέπει να φροντίσετε να τα στείλετε πριν τις 10 μ.μ. στις 2 Μαΐου 2024.

## ΠΟΙΟΙ ΜΠΟΡΟΥΝ ΝΑ ΨΗΦΙΣΟΥΝ

Μπορείτε να ψηφίσετε εάν:

- είστε ηλικίας 18 ετών και άνω στις 2 Μαΐου 2024
- είστε Βρετανός/ίδα, πολίτης της ΕΕ ή πολίτης χώρας της Κοινοπολιτείας με δικαίωμα ψήφου και διαμένετε στο Λονδίνο, εγγεγραμμένος/η στους εκλογικούς καταλόγους έως τις 16 Απριλίου 2024

Μπορείτε να εγγραφείτε στους εκλογικούς καταλόγους στην ηλεκτρονική διεύθυνση [gov.uk/register-to-vote](https://gov.uk/register-to-vote) ή να επικοινωνήσετε με το γραφείο εκλογικών καταλόγων του δημοτικού διαμερίσματός σας.

## ΠΟΥ ΘΑ ΨΗΦΙΣΕΤΕ

Μπορείτε να ψηφίσετε με 3 τρόπους.



### I Στο εκλογικό τμήμα σας:

- Πριν τις 2 Μαΐου θα σας σταλεί μια «εκλογική κάρτα» με στοιχεία για το εκλογικό τμήμα σας.
- Μπορείτε να ψηφίσετε μόνο στο εκλογικό τμήμα που αναφέρεται σε αυτή την κάρτα.
- Το προσωπικό του εκλογικού τμήματος θα σας ζητήσει να επιδείξετε έγγραφο ταυτότητας με φωτογραφία. Θα ελέγξουν εάν μοιάζετε με τη φωτογραφία στο έγγραφο ταυτότητας και εάν το όνομά σας υπάρχει στον εκλογικό κατάλογο.
- Το προσωπικό στο εκλογικό τμήμα μπορεί να σας βοηθήσει να κατανοήσετε τα ψηφοδέλτιά σας, εάν το χρειάζεστε.
- Δεν χρειάζεται να πάρετε την εκλογική κάρτα σας μαζί σας στο εκλογικό τμήμα, αλλά θα βοηθήσει το προσωπικό.

### Αποδεκτές μορφές εγγράφου ταυτότητας με φωτογραφία

Όταν ψηφίζετε στο εκλογικό τμήμα μπορείτε να χρησιμοποιήσετε οποιαδήποτε από τις ακόλουθες μορφές εγγράφου ταυτότητας με φωτογραφία.

### Διεθνές ταξιδιωτικό έγγραφο

Διαβατήριο που έχει εκδοθεί από το Ηνωμένο Βασίλειο, οποιοδήποτε από τα Νησιά της Μάγχης, τη Νήσο του Μαν, κάποιο από τα Βρετανικά Υπερπόντια Εδάφη, κάποιο κράτος μέλος του Ευρωπαϊκού Οικονομικού Χώρου (ΕΟΧ) ή κάποια χώρα της Κοινοπολιτείας (συμπεριλαμβανομένης Κάρτας Διαβατηρίου της Ιρλανδίας).

### Έγγραφο οδήγησης και στάθμευσης

Άδεια οδήγησης που έχει εκδοθεί από το Ηνωμένο Βασίλειο, οποιοδήποτε από τα Νησιά της Μάγχης, τη Νήσο του Μαν ή κάποιο κράτος μέλος του ΕΟΧ (περιλαμβάνεται προσωρινή άδεια οδήγησης) Άδεια οδήγησης με Μπλε Σήμα (A Blue Badge).

## Τοπικά ταξιδιωτικά έγγραφα

- Πάσο Λεωφορείων Ηλικιωμένων (Older Person's Bus Pass) χρηματοδοτούμενο από την Κυβέρνηση του Ηνωμένου Βασιλείου
- Πάσο Λεωφορείων Ατόμων με Αναπηρία (Disabled Person's Bus Pass/Older Person's Bus Pass) χρηματοδοτούμενο από την Κυβέρνηση του Ηνωμένου Βασιλείου
- Κάρτα Oyster 60+ χρηματοδοτούμενη από την Κυβέρνηση του Ηνωμένου Βασιλείου
- Πάσο Freedom Pass
- Εθνική Κάρτα Παροχών της Σκωτίας (Scottish National Entitlement Card) εκδοθείσα για σκοπούς έκπτωσης στα οδοιπορικά έξοδα (συμπεριλαμβάνεται πάσο λεωφορείων για άτομα 60+, με αναπηρία ή κάτω των 22 ετών)
- Εκπτωτική ταξιδιωτική κάρτα 60 και άνω της Ουαλίας
- Εκπτωτική ταξιδιωτική κάρτα ατόμων με αναπηρία της Ουαλίας
- Πάσο ηλικιωμένων Senior SmartPass εκδοθέν στη Βόρεια Ιρλανδία
- Καταχωρισμένο πάσο τυφλών Blind SmartPass ή Blind Person's SmartPass εκδοθέν στη Βόρεια Ιρλανδία
- Πάσο αναπήρων πολέμου War Disablement SmartPass εκδοθέν στη Βόρεια Ιρλανδία
- Πάσο ηλικιωμένων 60+ SmartPass εκδοθέν στη Βόρεια Ιρλανδία
- Πάσο μισού εισιτηρίου Half Fare SmartPass εκδοθέν στη Βόρεια Ιρλανδία

## Κάρτα ταυτότητας

αποδεικτική της ηλικίας, η οποία να φέρει το ολόγραμμα του Proof of Age Standards Scheme (κάρτα PASS).

## Άλλα δημόσια έγγραφα

- Βιομετρικό έγγραφο μετανάστευσης
- Εθνικό δελτίο ταυτότητας εκδοθέν από κράτος μέλος του ΕΟΧ
- Ηλεκτρονικό δελτίο ταυτότητας εκδοθέν στη Βόρεια Ιρλανδία

Πιστοποιητικό Εκλογικού Δικαιώματος: <https://www.electoralcommission.org.uk/i-am-a/voter/voter-id/applying-a-voter-authority-certificate>

Έγγραφο Ανώνυμου Εκλογέα: <https://www.electoralcommission.org.uk/i-am-a/voter/register-vote/register-vote-anonymously#>

## Έγγραφο Ανώνυμου Εκλογέα

Εάν δεν διαθέτετε κάποιο αποδεκτής μορφής έγγραφο ταυτότητας με φωτογραφία μπορείτε να υποβάλετε αίτηση για ένα δωρεάν έγγραφο ταυτότητας εκλογέα, γνωστό ως Πιστοποιητικό Εκλογικού Δικαιώματος, εφόσον:

- δεν διαθέτετε κάποιο αποδεκτής μορφής έγγραφο ταυτότητας με φωτογραφία
- δεν είστε βέβαιος/η ότι εξακολουθείτε να μοιάζετε με τη φωτογραφία
- η χρήση κάποιας υφιστάμενης μορφής ταυτότητας σας προβληματίζει για οποιονδήποτε λόγο, για παράδειγμα λόγω της χρήσης πεδίου προσδιορισμού φύλου

Η προθεσμία υποβολής αιτήσεων λήγει στις 5 μ.μ. στις 24 Απριλίου. Μάθετε περισσότερα στην ηλεκτρονική διεύθυνση: [electoralcommission.org.uk](http://electoralcommission.org.uk)

## Έγγραφο ταυτότητας με φωτογραφία που έχει λήξει

Μπορείτε να χρησιμοποιήσετε το έγγραφο ταυτότητας με φωτογραφία που έχετε, ακόμα και εάν έχει λήξει αρκεί να εξακολουθείτε να μοιάζετε με τη φωτογραφία.

Το όνομα που αναγράφεται στο έγγραφο ταυτότητας θα πρέπει να είναι το ίδιο όνομα που χρησιμοποιήσατε κατά την εγγραφή στους εκλογικούς καταλόγους.

Εάν δεν μπορείτε να πάτε δια ζώσης στο εκλογικό τμήμα, μπορείτε να υποβάλετε αίτηση για να ψηφίσετε με επιστολική ψήφο ή μέσω πληρεξουσίου.



## 2 Με επιστολική ψήφο:

- Τα ψηφοδέλτια σας θα σας σταλούν περίπου μία εβδομάδα πριν την ημέρα των εκλογών.
- Σημειώστε τις ψήφους σας και στείλετέ τα ώστε να παραληφθούν πριν τις 10 μ.μ. στις 2 Μαΐου 2024.
- Πρέπει να θυμηθείτε να συμπληρώσετε τη δήλωση ασφάλειας, υπογράφοντάς την και συμπληρώνοντας την ημερομηνία γέννησης.
- Εάν οι ψήφοι σας δεν επιστραφούν εγκαίρως, δεν θα προσμετρηθούν.
- Εάν έχετε ξεχάσει να τις ταχυδρομήσετε, μπορείτε να προσκομίσετε τη συμπληρωμένη επιστολική ψήφο σας σε οποιοδήποτε εκλογικό τμήμα στο δημοτικό διαμέρισμα του οποίου τον εκλογικό κατάλογο είστε εγγεγραμμένος/η ή στο γραφείο εκλογικών καταλόγων του δημοτικού διαμερίσματός σας.
- Όταν επιστρέψετε την επιστολική ψήφο σας ο/η ίδιος/α, θα χρειαστεί να συμπληρώσετε ένα σύντομο έντυπο. Παρακαλούμε, φροντίστε να έχετε χρόνο να το κάνετε.

Η προθεσμία για νέες αιτήσεις επιστολικής ψήφου και για μεταβολές σε υφιστάμενες δηλώσεις επιστολικής ψήφου ή ψήφου δια πληρεξουσίου λήγει στις 5 μ.μ., στις 17 Απριλίου 2024.

Μεταβείτε στην ηλεκτρονική διεύθυνση [gov.uk/apply-postal-vote](https://gov.uk/apply-postal-vote) ή επικοινωνήστε με το γραφείο εκλογικών καταλόγων του δημοτικού διαμερίσματός σας.



## 3 Χρήση πληρεξουσίου:

- Εάν δεν μπορείτε να πάτε στο εκλογικό κέντρο, μπορείτε να ζητήσετε από κάποιον/α που εμπιστεύεστε να ενεργήσει ως πληρεξούσιός/ά σας.
- Αυτό σημαίνει ότι μπορεί να ψηφίσει για λογαριασμό σας, αλλά θα πρέπει να του/της πείτε ποιον θέλετε να ψηφίσετε.

Η προθεσμία για την παραλαβή νέων αιτήσεων για ψήφο δια πληρεξουσίου (όχι επιστολικό πληρεξούσιο ή πληρεξουσίους επείγουσας ανάγκης) λήγει στις 5 μ.μ. στις 24 Απριλίου 2024.

Η προθεσμία για την παραλαβή αιτήσεων για πληρεξούσιο επείγουσας ανάγκης λήγει στις 5 μ.μ. στις 2 Μαΐου 2024.

Μεταβείτε στην ηλεκτρονική διεύθυνση [gov.uk/apply-proxy-vote](https://gov.uk/apply-proxy-vote) ή επικοινωνήστε με το γραφείο εκλογικών καταλόγων του δημοτικού διαμερίσματός σας.

**Μάθετε περισσότερα στην ηλεκτρονική διεύθυνση**  
**[london.elects.org.uk](https://london.elects.org.uk)**  
**@LondonElects**  
**#LondonVotes**

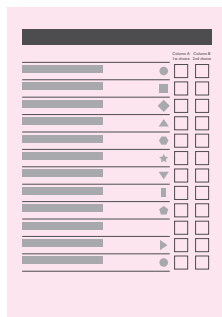


## ΠΩΣ ΘΑ ΨΗΦΙΣΕΤΕ

Θα σας δοθούν 3 ψηφοδέλτια για να ψηφίσετε στις εκλογές για τον Δήμαρχο Λονδίνου και το Δημοτικό Συμβούλιο του Λονδίνου:

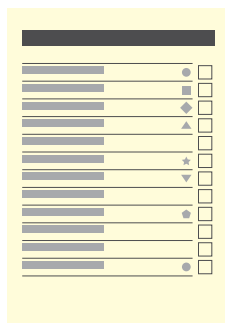
### Ο Δήμαρχος του Λονδίνου (ροζ ψηφοδέλτιο):

- Επιλέξτε ποιος θέλετε να γίνει Δήμαρχος του Λονδίνου.
- **Σημειώστε ένα [X]** πλάι στο όνομα του υποψηφίου της επιλογής σας. Επιλέξτε ΜΟΝΟΝ ΕΝΑΝ/ΜΙΑ.
- Τα παλαιότερα χρόνια υπήρχε δυνατότητα να κάνετε και δεύτερη επιλογή για τον Δήμαρχο. Αυτό δεν ισχύει πλέον.



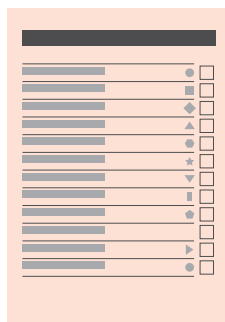
### Μέλος Εκλογικής Περιφέρειας Δημοτικού Συμβουλίου του Λονδίνου (κίτρινο ψηφοδέλτιο):

- Επιλέξτε ποιος/α θέλετε να εκπροσωπεί την τοπική περιοχή σας στο Δημοτικό Συμβούλιο του Λονδίνου.
- Ψηφίστε μόνον έναν/μία υποψήφιο/α.
- **Σημειώστε ένα [X]** πλάι στο πρόσωπο της επιλογής σας.



### Μέλος Δημοτικού Συμβουλίου για ολόκληρο το Λονδίνο (πορτοκαλί ψηφοδέλτιο):

- Επιλέξτε ποιος/α θέλετε να εκπροσωπεί ολόκληρο το Λονδίνο στο Δημοτικό Συμβούλιο του Λονδίνου.
- Ψηφίστε μόνο μία φορά.
- **Σημειώστε ένα [X]** πλάι στο πρόσωπο της επιλογής σας.



## ΠΕΡΙΣΣΟΤΕΡΕΣ ΠΛΗΡΟΦΟΡΙΕΣ

Τον Απρίλιο του 2024, όλοι οι εγγεγραμμένοι στο Λονδίνο ψηφοφόροι θα λάβουν ένα φυλλάδιο για τις εκλογές. Σε αυτό θα αναφέρονται όλοι οι υποψήφιοι για το Δημοτικό Συμβούλιο του Λονδίνου, συμπεριλαμβανομένων σύντομων αναφορών στο πρόγραμμα των υποψήφιων Δημάρχων που θα επιλέξουν να το περιλάβουν, καθώς και σημαντικές πληροφορίες σχετικά με το που και το πώς θα ψηφίσετε. Αναζητήστε το στο γραμματοκιβώτιό σας.

Για περισσότερες πληροφορίες επισκεφθείτε την ηλεκτρονική διεύθυνση [londonelects.org.uk](http://londonelects.org.uk), ή επικοινωνήστε με το γραφείο εκλογικών καταλόγων του δημοτικού διαμερίσματός σας.