

You can't ~~X~~ shape London's future.

একটি ~~X~~ ছোট কিছু বড়
পরিবর্তন আনতে পারে।

লন্ডনের মেয়র এবং লন্ডন
বিধানসভা নির্বাচনে নিজের
মার্ক রেখে যান

2 মে 2024

ভোট দিতে ফটো আইডি
আনুন।
এখান থেকে আরও জানুন
londonelects.org.uk

**LONDON
ELECTS**



2 মে 2024-এ, লন্ডনে বসবাসকারী লোকেরা লন্ডনের মেয়র এর জন্য এবং 25 লন্ডন অ্যাসেম্বলির সদস্যরা ভোট দিতে পারেন।

মেয়রের কাজ হল লন্ডনকে যারা আসেন, থাকেন বা কাজ করেন এই শহরে তাদের সবার জন্য ভালো জায়গা করে তোলা।

এর মধ্যে রয়েছে উন্নয়নশীল নীতি, বাজেট নির্ধারণ, প্রধান কর্মসূচির এবং বিশ্বজুড়ে লন্ডনকে চ্যাম্পিয়ন করা - সবকিছুই মেয়রের দৃষ্টিভঙ্গির সাথে সঙ্গতিপূর্ণ এবং লন্ডন ও লন্ডনবাসীর স্বার্থে তত্ত্বাবধান করা।

লন্ডন অ্যাসেম্বলি 25 জন সদস্য নিয়ে গঠিত - 11 জন প্রতিনিধি পুরো রাজধানী এবং 14 জন লন্ডনের নির্বাচনী এলাকাতে নির্বাচিত।

সিটি হলে অ্যাসেম্বলি লন্ডনবাসীদের চোখ ও কান হিসেবে কাজ করে। সদস্যরা মেয়রের কৌশল, সিদ্ধান্ত এবং কাজগুলি জনস্বার্থে আছে কিনা তা নিশ্চিত করার জন্য মেয়রের কাছে জবাবদিহি করে।

কখন ভোট হবে

2 মে 2024 তারিখে, ভোট কেন্দ্রগুলি সকাল 7 টা থেকে রাত 10 টা পর্যন্ত খোলা থাকবে। আপনার ভোট দেওয়ার জন্য পর্যাপ্ত সময়ে পৌঁছানোর লক্ষ্য রাখা উচিত। **ভোট দিতে অবশ্যই ফটো আইডি আনতে হবে। পরবর্তী পৃষ্ঠায় আরও জানুন।** আপনি যদি ডাকযোগে ভোট দেন, তাহলে নির্বাচনের আগে আপনি আপনার ব্যালট পেপার পাবেন। আপনাকে অবশ্যই নিশ্চিত করতে হবে যে আপনি 2 মে 2024 তারিখ রাত 10 টার মধ্যে সেগুলি ফেরত দিয়েছেন।

কারা ভোট দেবেন

আপনি ভোট দিতে পারেন যদি আপনি হন:

- 2 মে 2024-এ 18 বা তার বেশি বয়সী
- লন্ডনে বসবাসরত একজন ব্রিটিশ, ইইউ বা যোগ্য কমনওয়েলথ নাগরিক 16 এপ্রিল 2024 এর মধ্যে ভোট দেওয়ার জন্য রেজিস্টার করা

আপনি gov.uk/register-to-vote এ ভোট দিতে রেজিস্টার করতে পারেন অথবা আপনার বরোর নির্বাচনী রেজিস্টার অফিসে যোগাযোগ করতে পারেন।

কোথায় ভোট দেবেন

আপনি ভোট 3টি উপায়ে দিতে পারেন।



1 আপনার পোলিং স্টেশনে:

- ২ মে-এর আগে আপনাকে নিজের ভোট কেন্দ্রের বিবরণ সহ একটি 'পোল কার্ড' পাঠানো হবে।
- আপনি শুধুমাত্র এই কার্ডে নাম দেওয়া ভোট কেন্দ্রে ভোট দিতে পারবেন।
- ভোট কেন্দ্রের কর্মীরা আপনাকে ফটো আইডি দেখাতে বলবে। তারা চেক করবে যে আপনি আর ফটো আইডিতে থাকা ব্যক্তি একই কিনা এবং আপনার নাম নির্বাচনী রেজিস্টারে আছে কিনা।
- আপনার প্রয়োজন হলে ভোটকেন্দ্রের কর্মীরা আপনার ব্যালট পেপার বুঝতে সাহায্য করতে পারেন।
- আপনাকে ভোটকেন্দ্রে আপনার পোল কার্ড নিয়ে যেতে হবে না হলে এটি কর্মীদের সাহায্য করবে।

ফটো আইডির ফর্ম গ্রহণ করা হবে

ভোট কেন্দ্রে ভোট দেওয়ার সময় আপনি ফটো আইডির নিম্নলিখিত ফর্মগুলির যেকোনো একটি ব্যবহার করতে পারেন।

আন্তর্জাতিক ভ্রমণ

UK, চ্যানেল দ্বীপপুঞ্জ, আইল অফ ম্যান, একটি ব্রিটিশ ওভারসিজ টেরিটরি, একটি ইউরোপীয় অর্থনৈতিক এলাকা (EEA) রাষ্ট্র বা একটি কমনওয়েলথ দেশ (একটি আইরিশ পাসপোর্ট কার্ড সহ) দ্বারা জারি করা পাসপোর্ট।

ড্রাইভিং এবং পার্কিং

UK থেকে ইস্যু করা ড্রাইভিং লাইসেন্স, চ্যানেল দ্বীপপুঞ্জ, আইল অফ ম্যান, অথবা একটি EEA রাজ্য (এতে একটি অস্থায়ী ড্রাইভিং লাইসেন্স অন্তর্ভুক্ত) একটি নীল ব্যাজ।

স্থানীয় স্থানে ভ্রমণ

- যুক্তরাজ্য সরকারের অর্থায়নে বয়স্ক ব্যক্তির বাস পাস
- যুক্তরাজ্য সরকারের অর্থায়নে প্রতিবন্ধী ব্যক্তির বাস পাস
- Oyster 60+ কার্ড ইউকে সরকারের অর্থায়নে পরিচালিত
- ফ্রীডম পাস
- স্কটিশ জাতীয় এনটাইটেলমেন্ট কার্ড কনসেশনারি ভ্রমণের উদ্দেশ্যে জারি করা হয়েছে (60+ সহ, অক্ষম অথবা নিচে 22s বাস পাস)
- 60 এবং তার বেশি ওয়েলশ কনসেশনারি ট্র্যাভেল কার্ড
- প্রতিবন্ধী ব্যক্তির ওয়েলশ কনসেশনারি ট্র্যাভেল কার্ড
- উত্তর আয়ারল্যান্ডে ইস্যু করা সিনিয়র স্মার্ট পাস
- রেজিস্টার করা ব্লাইন্ড স্মার্টপাস বা অন্ধ ব্যক্তির স্মার্টপাস উত্তর আয়ারল্যান্ডে ইস্যু করা হয়েছে
- উত্তর আয়ারল্যান্ডে ওয়ার ডিসএবলমেন্ট স্মার্টপাস জারি করা হয়েছে
- উত্তর আয়ারল্যান্ডে 60+ স্মার্টপাস জারি করা হয়েছে
- উত্তর আয়ারল্যান্ডে জারি করা হাফ ফেয়ার স্মার্টপাস

বয়সের প্রমাণ

বয়স প্রমাণ স্কিম হলোগ্রাম (একটি পাস কার্ড)।

অন্যান্য সরকার ইস্যু করা ডকুমেন্ট

- বায়োমেট্রিক অভিবাসন ডকুমেন্ট
- EEA রাজ্য দ্বারা জারি করা জাতীয় পরিচয়পত্র
- উত্তর আয়ারল্যান্ডে জারি করা নির্বাচনী পরিচয়পত্র

ভোটার কর্তৃপক্ষের শংসাপত্র: <https://www.electoralcommission.org.uk/i-am-a/voter/voter-id/applying-a-voter-authority-certificate>

বেনামী নির্বাচকদের ডকুমেন্ট: <https://www.electoralcommission.org.uk/i-am-a/voter/register-vote/register-vote-anonymously#>

বেনামী নির্বাচকের ডকুমেন্ট

যদি আপনার কাছে ফটো আইডি একটি স্বীকৃত ফর্ম না থাকে আপনি একটি বিনামূল্যে ভোটার আইডি ডকুমেন্টের জন্য আবেদন করতে পারেন, যা একটি নামে পরিচিত ভোটার কর্তৃপক্ষের শংসাপত্র, যদি:

- আপনার কাছে ফটো আইডি কোনো স্বীকৃত ফর্ম নেই
- আপনি নিশ্চিত নন যে আপনার ফটো আইডি এখনও আপনার মতো দেখাচ্ছে কিনা
- আপনি অন্য কোনো কারণে আইডি একটি বিদ্যমান ফর্ম ব্যবহার করার বিষয়ে চিন্তিত, যেমন লিঙ্গ চিহ্নিতকারীর ব্যবহার

আবেদনের শেষ তারিখ 24 এপ্রিল বিকেল 5টা। এখান থেকে আরও জানুন: electoralcommission.org.uk

পুরানো ফটো আইডি

আপনি এখনও আপনার ফটো আইডি ব্যবহার করতে পারেন যদি এটি পুরানো হয়, যতক্ষণ পর্যন্ত যেমন দেখায় তোমার মত।

আপনার আইডি নামটি একই নাম হওয়া উচিত যা আপনি ভোটে রেজিস্টার করার জন্য ব্যবহার করেছেন।

আপনি যদি ব্যক্তিগতভাবে ভোটকেন্দ্রে যেতে না পারেন, তাহলে ডাকযোগে ভোট দেওয়ার জন্য আবেদন করতে পারেন অথবা প্রক্সি করতে পারেন।



2 পোস্ট করার মাধ্যমে:

- নির্বাচনের দিন প্রায় এক সপ্তাহ আগে আপনার ব্যালট পেপার আপনার কাছে পাঠানো হবে।
- আপনার ভোটগুলি চিহ্নিত করুন এবং সেগুলি ফেরত পাঠান যাতে তারা 2 মে 2024 তারিখে 10 টার আগে পৌঁছায়।
- আপনাকে অবশ্যই আপনার স্বাক্ষর এবং জন্মতারিখ সহ নিরাপত্তা ঘোষণা সম্পূর্ণ করতে হবে।
- আপনি যদি আপনার ভোট সময়মতো ফিরে না পান, তাহলে সেগুলি গণনা হবে না।
- আপনি যদি সেগুলি পোস্ট করতে ভুলে গিয়ে থাকেন, আপনি আপনার সম্পূর্ণ পোস্টাল ভোটটি বরোর যেকোনো ভোটকেন্দ্রে নিয়ে যেতে পারেন যেখানে আপনি ভোট দেওয়ার জন্য রেজিস্টার করা হয়েছেন বা আপনার বরোর নির্বাচনী রেজিস্টার অফিসে।
- আপনার পোস্টাল ভোট হাতে ফেরত দেওয়ার সময় একটি সংক্ষিপ্ত ফর্ম পূরণ করতে আপনাকে এর প্রয়োজন হবে এইবারের জন্য অনুমতি দিন।

নতুন পোস্টাল ভোটের আবেদনের সময়সীমা এবং বিদ্যমান পোস্টাল বা প্রক্সি ভোটে পরিবর্তনের জন্য 17 এপ্রিল 2024 তারিখ বিকাল 5টা।

gov.uk/apply-postal-vote-এ যান বা অথবা আপনার বরো নির্বাচনী রেজিস্টার অফিসে যোগাযোগ করুন।



3 প্রক্সি ব্যবহার করে:

- আপনি যদি ভোটকেন্দ্রে যেতে না পারেন তাহলে আপনি বিশ্বাস করেন এমন কাউকে আপনার প্রক্সি হতে বলতে পারেন।
- এর অর্থ হল তারা আপনার পক্ষে ভোট দিতে পারে তবে আপনাকে তাদের বলতে হবে আপনি কাকে ভোট দিতে চান।

প্রক্সি (পোস্টাল প্রক্সি বা জরুরি প্রক্সি নয়)-এর মাধ্যমে ভোট দেওয়ার জন্য নতুন অ্যাপ্লিকেশন পাওয়ার সময়সীমা 24 এপ্রিল 2024-এ বিকাল 5টা।

জরুরি প্রক্সি অ্যাপ্লিকেশনগুলি পাওয়ার সময়সীমা 2 মে 2024-এ বিকাল 5টা।

gov.uk/apply-proxy-vote-এ যান বা অথবা আপনার বরো নির্বাচনী রেজিস্টার অফিসে যোগাযোগ করুন।

londonelects.org.uk

থেকে আরও জানুন @LondonElects

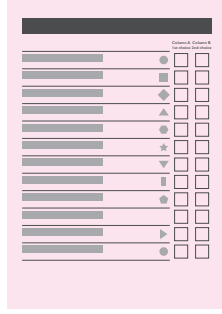
#LondonVotes

কীভাবে ভোট দেবেন

লন্ডনের মেয়র এবং লন্ডন অ্যাসেম্বলি নির্বাচনে ভোট দেওয়ার জন্য আপনাকে 3টি ব্যালট পেপার দেওয়া হবে:

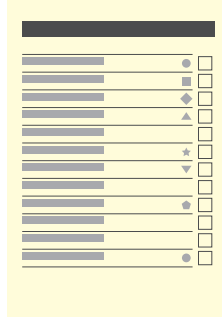
লন্ডনের মেয়র (গোলাপী ব্যালট পেপার):

- কে লন্ডনের মেয়র হবে তা বেছে নিন।
- **আপনার পছন্দের প্রার্থীর পাশে** চিহ্নিত করুন। শুধুমাত্র একটি পছন্দ করুন।
- আগের বছরগুলিতে মেয়রের জন্য দ্বিতীয় পছন্দ করা সম্ভব হয়েছে। এটি এখন কোনও কেস নয়।



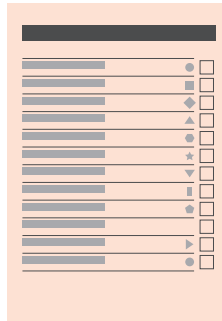
নির্বাচনী এলাকা লন্ডন অ্যাসেম্বলি সদস্য (হলুদ ব্যালট পেপার):

- লন্ডন অ্যাসেম্বলিতে আপনি কাকে আপনার স্থানীয় এলাকার প্রতিনিধিত্ব করতে চান তা বেছে নিন।
- একজন মাত্র প্রার্থীকে ভোট দিন।
- **আপনার পছন্দের পাশে [X]** চিহ্নিত করুন।



লন্ডন-ওয়াইড অ্যাসেম্বলি মেম্বার (কমলা রঙের ব্যালট পেপার):

- লন্ডন অ্যাসেম্বলিতে আপনি কাকে সমগ্র লন্ডনের প্রতিনিধিত্ব করতে চান তা বেছে নিন।
- একবারই ভোট দিন।
- **আপনার পছন্দের পাশে [X]** চিহ্নিত করুন।



আরও তথ্য

এপ্রিল 2024-এ, লন্ডনে ভোট দেওয়ার জন্য রেজিস্টার করা প্রত্যেকে একটি নির্বাচনী পুস্তিকা পাবে। এটি সমস্ত লন্ডন অ্যাসেম্বলি প্রার্থীদের তালিকা করবে, মেয়র প্রার্থীদের মিনি-ইশতেহার অন্তর্ভুক্ত করবে যারা একটি প্রদান করতে বেছে নেয় এবং আপনাকে কোথায় এবং কীভাবে ভোট দিতে হবে সে সম্পর্কে মূল তথ্য দেবে। এটি আপনার বাড়ির কাছে আসছে জন্য নজর রাখুন।

আরও তথ্যের জন্য londonelects.org.uk, দেখুন অথবা আপনার বরো নির্বাচনী রেজিস্টার অফিসে যোগাযোগ করুন।