

**ELEIÇÕES PARA PRESIDENTE  
DA CÂMARA DE LONDRES E  
ASSEMBLEIA DE LONDRES**

**6 MAIO  
2021**

**Anote na agenda.  
Novamente.**

Votação de Londres a 6 de Maio de 2021. Saiba  
como pode participar em [londonelects.org.uk](https://londonelects.org.uk)

**Faça-se ouvir.**

**LONDON  
ELECTS**

A 6 de Maio de 2021, as pessoas que vivem em Londres podem votar no Presidente da Câmara de Londres e em 25 membros da Assembleia de Londres.

A função do Presidente da Câmara é tornar Londres um local melhor para todos os que visitam, vivem ou trabalham na cidade.

Tal inclui o desenvolvimento de políticas, a definição de orçamentos, a supervisão de grandes programas e o trabalho em prol de Londres em todo o mundo - tudo em consonância com a visão do Presidente da Câmara e no interesse de Londres e dos londrinos.

A Assembleia de Londres é composta por 25 membros - 11 representam toda a capital e 14 são eleitos pelos círculos eleitorais de Londres.

A Assembleia atua como os olhos e ouvidos dos londrinos na Câmara Municipal. Os membros responsabilizam o Presidente da Câmara, analisando as estratégias, decisões e ações da Câmara para garantir que são do interesse público.

## **QUANDO VOTAR**

No dia 6 de Maio de 2021, as mesas de voto estarão abertas das 7h às 22h. Deverá procurar chegar em tempo útil para votar.

Se votar por correio, receberá os seus boletins de voto antes das eleições. Deve garantir a sua devolução até às 22 horas de 6 de Maio de 2021.

## **QUEM PODE VOTAR**

Pode votar se:

- tiver 18 anos ou mais anos a 6 de Maio de 2021
- for cidadão britânico, da UE ou da *Commonwealth* que resida em Londres
- estiver inscrito para votar até 19 de Abril de 2021

Pode inscrever-se para votar em [www.gov.uk/register-to-vote](http://www.gov.uk/register-to-vote) ou contactar a sua autarquia local.

# ONDE VOTAR

Há 3 formas possíveis de votar.



## 1 Na sua mesa de voto:

- Antes de 6 de Maio, ser-lhe-á enviado um "cartão de votação" com os dados da sua mesa de voto.
- Apenas poderá votar na mesa de voto indicada neste cartão.
- Os membros da mesa de voto podem ajudá-lo a compreender os seus boletins de voto, se precisar deles.
- Não necessita de levar o seu cartão de votação consigo para a mesa de voto, mas isso ajudará os membros da mesa de voto.

## O que esperar na mesa de voto:

As mesas de voto serão locais seguros para votar no dia 6 de Maio. Não vote pessoalmente caso não se sinta bem. Eis o que pode fazer para ajudar a manter-se a si e aos outros em segurança:

- usar uma máscara facial, a não ser que esteja dispensado
- limpar as suas mãos - o higienizador de mãos estará disponível
- respeitar o distanciamento social e os sistemas unidirecionais
- levar consigo a sua esferográfica ou lápis

Para as últimas informações sobre a COVID-19 e as eleições, visite o site das Eleições de Londres em [www.londonelects.org.uk/Covid](http://www.londonelects.org.uk/Covid)

Caso não possa ir pessoalmente à mesa de voto, pode solicitar para votar por correio ou por procuração.



## 2 Por correio:

- Os seus boletins de voto ser-lhe-ão enviados cerca de uma semana antes do dia das eleições.
- Assinale os seus votos e envie-os de volta para que cheguem antes das 22h00 do dia 6 de Maio de 2021.
- Não se esqueça de preencher a declaração de segurança com a sua assinatura e data de nascimento.
- Se não enviar os seus votos de volta atempadamente, os mesmos não serão contabilizados.
- Caso se tenha esquecido de os enviar por correio, pode levar a sua votação no envelope fornecido à sua mesa de voto.

O prazo limite para novas solicitações de voto por correspondência e para alterações aos votos por correspondência ou procuração existentes é às 17h00 do dia 20 de Abril de 2021.



### 3 Por procuração:

- Caso não consiga deslocar-se à mesa de voto, pode pedir a alguém de confiança para ser o seu procurador.
- Tal significa que pode votar em seu nome, mas terá de lhe indicar em quem quer votar.

O prazo para a receção de novas solicitações para votar através de procuração (exceto procuração postal ou procurações de emergência) será às 17h de 27 de Abril de 2021.

O prazo para a receção de pedidos de procuração de emergência será às 17h00 do dia 6 de Maio de 2021.

Saiba mais em [londonelects.org.uk](https://londonelects.org.uk)

@LondonElects

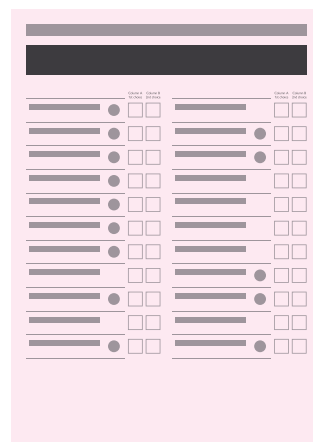
#LondonVotes

# COMO VOTAR

Ser-lhe-ão entregues 3 boletins de voto para votar:

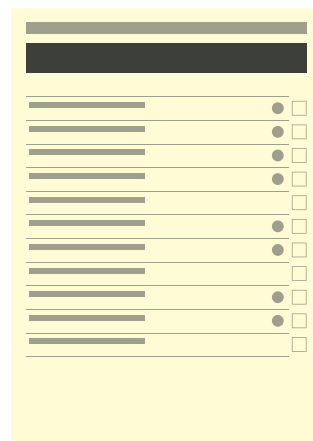
## O Presidente da Câmara de Londres (boletim de voto rosa):

- Tem 2 opções para o Presidente da Câmara de Londres.
- Assinale [X] a sua primeira escolha na Coluna A.
- Assinale [X] uma segunda escolha diferente na Coluna B.
- Deve fazer uma primeira escolha ou o seu voto não será contabilizado.
- Cada voto deve ser para um candidato diferente.



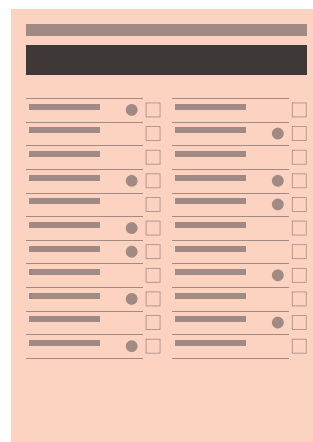
## Eleição para Membro da Assembleia de Londres (boletim de voto amarelo):

- Escolha quem pretende que represente a sua área local na Assembleia de Londres.
- Vote apenas num candidato.
- Assinale [X] ao lado da sua escolha.



## Deputado da Assembleia de Londres (boletim de voto laranja):

- Escolha quem pretende que represente toda a cidade de Londres na Assembleia de Londres.
- Vote apenas uma vez.
- Assinale [X] ao lado da sua escolha.



## MAIS INFORMAÇÕES

Em Abril de 2021, todos os que estiverem registados para votar em Londres receberão um folheto eleitoral. Serão apresentados todos os candidatos da Assembleia de Londres, incluindo os mini manifestos dos candidatos a Presidente da Câmara que optarem por um e dar-lhe-ão as principais informações sobre onde e como votar. Esteja atento quando o receber em sua porta.

Se tiver alguma dúvida, contacte:  
[info@londonelects.org.uk](mailto:info@londonelects.org.uk)

Para as últimas informações sobre a COVID-19 e as eleições, visite o site das Eleições de Londres em [www.londonelects.org.uk/Covid](http://www.londonelects.org.uk/Covid)